

การส่งเสริมการใช้ห้องสมุดประชาชน ผ่านเครือข่ายบริการห้องสมุดในระบบการศึกษาทางไกล:

Promotion of public library use through distance
education service network



โดย นางสาวรัตนภรณ์ แदनนา
สำนักบรรณสารสนเทศ มหาวิทยาลัยสุโขทัยธรรมาธิราช



หัวข้อการนำเสนอ



วัตถุประสงค์

ผลการ
ดำเนินงาน

ขั้นตอน
และวิธีการ
ดำเนินงาน

ที่มาและ
ความสำคัญ

ข้อเสนอ
แนะ

การนำ
ไปใช้ประโยชน์

ที่มาและความสำคัญ



สำนักบรรณสารสนเทศ เป็นหน่วยงานห้องสมุด มสธ. มีภารกิจหลักในการส่งเสริมและสนับสนุนการเรียนการสอนของมหาวิทยาลัยในระบบการศึกษาทางไกล มีหน้าที่ในการบริการทรัพยากรสารสนเทศ รวมทั้งรับผิดชอบการจัดบริการห้องสมุดในเครือข่ายของมหาวิทยาลัยที่จัดตั้งขึ้นเองและเครือข่ายห้องสมุดที่สังกัดอยู่ในห้องสมุดประชาชน ซึ่งดำเนินงานภายใต้ภารกิจของมหาวิทยาลัยและสอดคล้องกับแผนการศึกษาแห่งชาติ พ.ศ. 2560-2579 และแผนแม่บทส่งเสริมวัฒนธรรมการอ่านสู่สังคมแห่งการเรียนรู้ของคนไทย พ.ศ. 2560-2564 โดยรัฐบาลได้ให้ความสำคัญในการพัฒนาคุณภาพของประชากรผ่านการอ่าน การแสวงหาความรู้อย่างต่อเนื่อง ที่มุ่งเน้นการสร้างพฤติกรรมรักการอ่าน และการอำนวยความสะดวกในการเข้าถึงสื่อการอ่านของประชาชนทั้งในชุมชนเมืองและภูมิภาค



วัตถุประสงค์



1. ส่งเสริมการใช้

ห้องสมุดประชาชนในเครือข่าย

บริการห้องสมุด มสธ. ให้คนใน
ท้องถิ่น

มีความรู้และความสามารถใช้

บริการห้องสมุดได้อย่างมี

ประสิทธิภาพมากยิ่งขึ้น

2. เพื่อส่งเสริมให้
คนในท้องถิ่นเกิด

การเรียนรู้ตลอดชีวิต

สามารถศึกษาค้นคว้า

เรียนรู้ได้เองตามอัธยาศัย



ขั้นตอนและวิธีการดำเนินงาน



แบ่งเครือข่าย
บริการห้องสมุด
ของมหาวิทยาลัย
สุโขทัยธรรมมาธิราช

ดำเนินการ

ตาม SIPOC

MODEL



“เครือข่ายบริการห้องสมุดมหาวิทยาลัยสุโขทัยธรรมมาธิราชจำนวน 10 แห่ง”

ศูนย์วิทยพัฒนา มสธ. จังหวัดลำปาง
ลำปาง ลำพูน เชียงใหม่ แพร่ พะเยา เชียงราย แม่ฮ่องสอน

และน่าน

ศูนย์วิทยพัฒนา มสธ. จังหวัดสุโขทัย
สุโขทัย พิษณุโลก กำแพงเพชร ตาก และอุตรดิตถ์

ศูนย์วิทยพัฒนา มสธ. จังหวัดนครสวรรค์
นครสวรรค์ อุทัยธานี ชัยนาท สิงห์บุรี สระบุรี ลพบุรี
อ่างทอง เพชรบูรณ์ และพิจิตร

ศูนย์วิทยพัฒนา มสธ. จังหวัดเพชรบุรี
เพชรบุรี สมุทรสงคราม ราชบุรี สมุทรสาคร กาญจนบุรี
ประจวบคีรีขันธ์ สุพรรณบุรี และนครปฐม

ศูนย์วิทยพัฒนา มสธ. จังหวัดนครศรีธรรมราช
ชุมพร ระนอง นครศรีธรรมราช พัทลุง ตรัง สุราษฎร์ธานี
กระบี่ พังงา และภูเก็ต

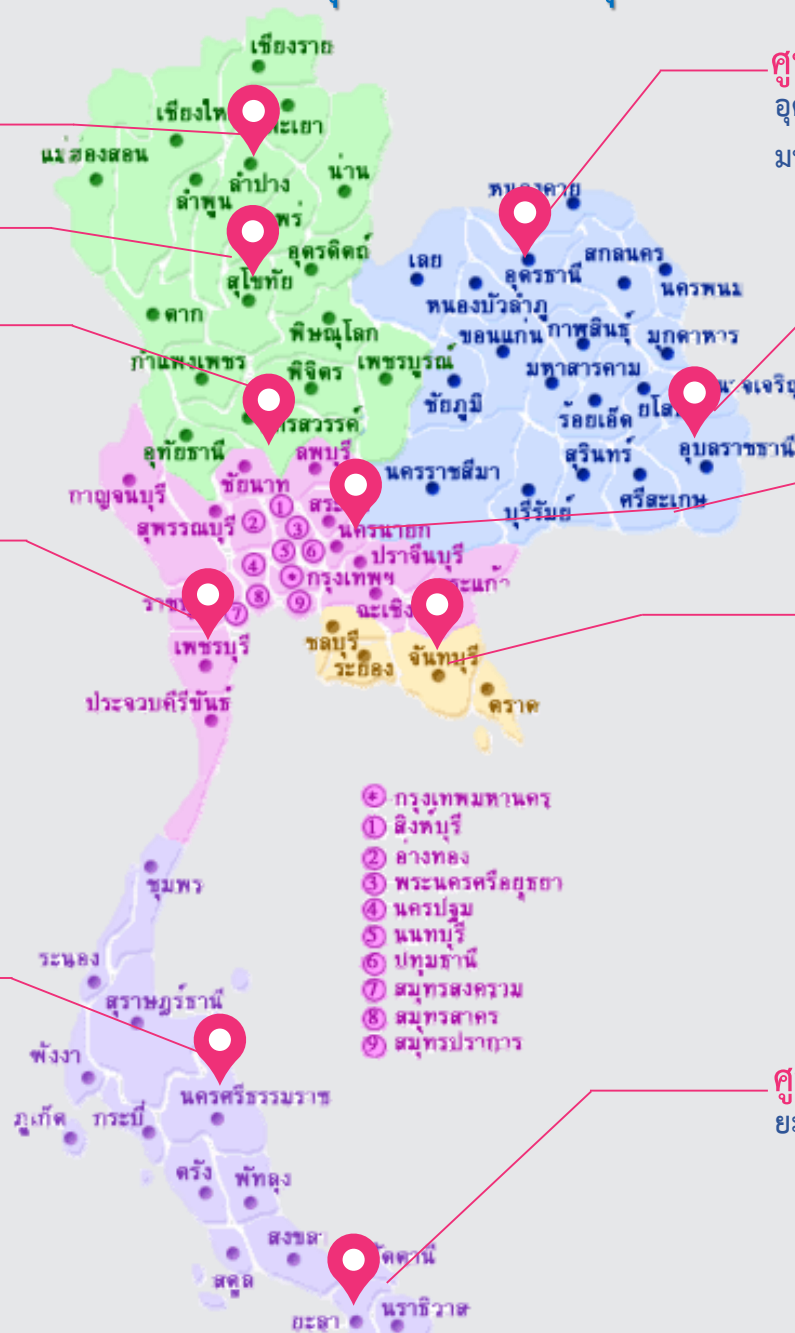
ศูนย์วิทยพัฒนา มสธ. จังหวัดอุดรธานี
อุดรธานี หนองบัวลำภู หนองคาย ชัยภูมิ ขอนแก่น เลย สกลนคร
มหาสารคาม กาฬสินธุ์ นครราชสีมา และบึงกาฬ

ศูนย์วิทยพัฒนา มสธ. จังหวัดอุบลราชธานี
อุบลราชธานี อำนาจเจริญ ศรีสะเกษ ยโสธร มุกดาหาร
ร้อยเอ็ด สุรินทร์ บุรีรัมย์ และนครพนม

ศูนย์วิทยพัฒนา มสธ. จังหวัดนครนายก
นครนายก ปราจีนบุรี ปทุมธานี นนทบุรี ฉะเชิงเทรา
พระนครศรีอยุธยา สมุทรปราการ และกรุงเทพมหานคร

ศูนย์วิทยพัฒนา มสธ. จังหวัดจันทบุรี
จันทบุรี ตราด ระยอง สระแก้ว และจันทบุรี

ศูนย์วิทยพัฒนา มสธ. จังหวัดยะลา
ยะลา ปัตตานี นราธิวาส สงขลา และสตูล



- ๑ กรุงเทพมหานคร
- ๒ สิงห์บุรี
- ๓ อ่างทอง
- ๔ พระนครศรีอยุธยา
- ๕ นครปฐม
- ๖ นนทบุรี
- ๗ ปทุมธานี
- ๘ สมุทรสงคราม
- ๙ สมุทรสาคร
- ๑๐ สมุทรปราการ

ขั้นตอนการดำเนินการตาม SIPOC MODEL

S
1

Stakeholder

- สำนักบรรณสารสนเทศ
- ศูนย์วิทยพัฒนา มสธ.
- ห้องสมุดเครือข่ายบริการ

I
2

Input

- นโยบาย
- การวางแผน
- งบประมาณ

P
3

Process

- รับบันทึกอนุมัติจัดทำโครงการ
- วิเคราะห์และจัดสรรงบประมาณ
- ดำเนินการจัดกิจกรรม

O
4

Output/Outcome

- ความพึงพอใจของผู้เข้าร่วมกิจกรรม
- การนำไปใช้ประโยชน์
- การขยายกลุ่มบริการให้ครอบคลุม

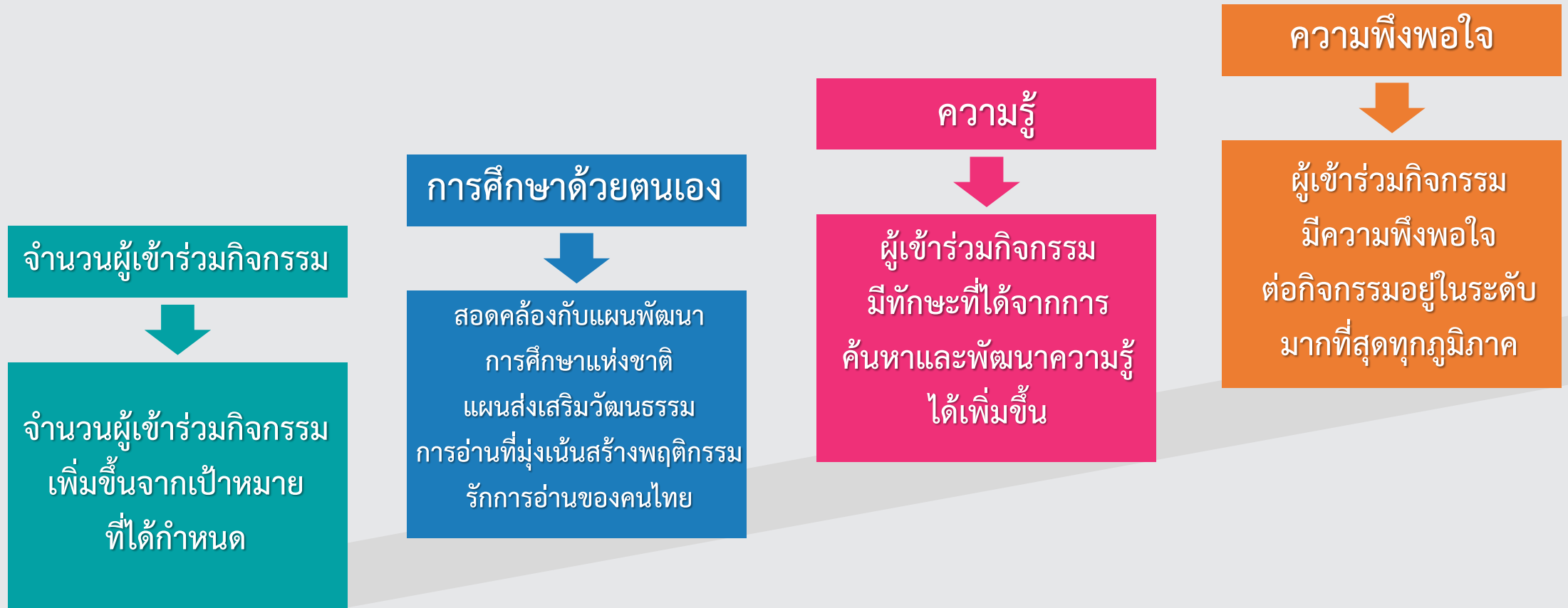
C
5

Customers

- นักเรียน
- นักศึกษา
- ประชาชนทั่วไป



ผลการดำเนินงาน



ผลการจัดกิจกรรมการส่งเสริมการใช้ห้องสมุดประชาชน

ผ่านเครือข่ายบริการห้องสมุดระหว่างปีงบประมาณ พ.ศ. 2560-2562 ทั้ง 4 ภาค



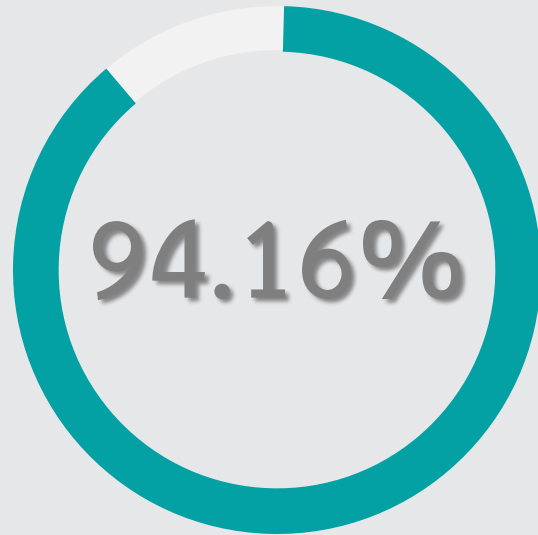
ปี พ.ศ.2560	250	343	550	744	380	563	180	239
ปี พ.ศ. 2561	200	327	350	470	310	372	200	306
ปี พ.ศ.2562	200	267	300	482	430	589	150	234



ความพึงพอใจของผู้เข้าร่วมกิจกรรมแบ่งเป็นรายภาค



ภาคกลาง

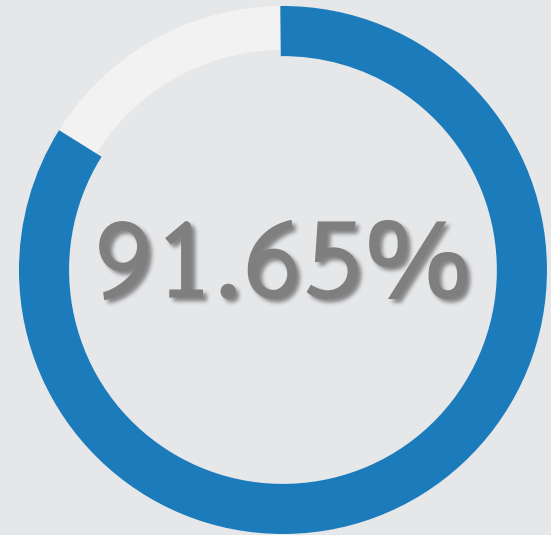


ภาคตะวันออกเฉียงเหนือ

เชียงใหม่



ภาคเหนือ



ภาคใต้



01



“วิทยากรบรรยาย
ให้ความรู้”

02



“นิทรรศการเกี่ยวกับศาสตร์
พระราชากับธงชาติไทย”

03



“สอนวิธีการพับ
ธงชาติไทย”

กิจกรรมการทำหมอนเพื่อสุขภาพ



01



02



03



04



“วิทยากรบรรยาย
ให้ความรู้”

“แนะนำวิธีการเย็บ”

“ลงมือปฏิบัติ”

“ผลงานผู้เข้าร่วม
กิจกรรม”

กิจกรรมการประดิษฐ์สมุดเล่มจิ๋ว



01

02

03

04



“วิทยากรบรรยาย
ให้ความรู้”

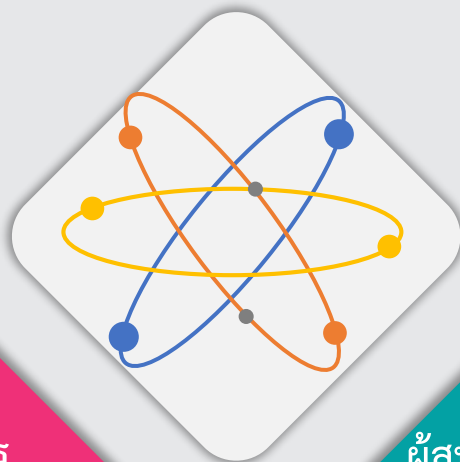
“แนะนำวิธีการเย็บ”

“ลงมือปฏิบัติ”

“ผลงานผู้เข้าร่วม
กิจกรรม”



ปัญหาที่พบและแนวทางแก้ไข



สถานที่จัดกิจกรรม

ขอความร่วมมือเครือข่ายบริการ
ห้องสมุดเพื่อใช้สถานที่
ในการจัดกิจกรรม

งบประมาณ

ผู้สนใจร่วมกิจกรรมมากกว่ากลุ่มเป้าหมาย
ที่กำหนดและงบประมาณที่ได้รับการจัดสรร
จึงเปิดโอกาสให้คนในท้องถิ่น
ได้เข้าร่วมกิจกรรมเช่น เชิญเป็นวิทยากร,
ใช้ทรัพยากรของท้องถิ่นนั้น ๆ
ในการจัดกิจกรรม



ข้อเสนอแนะ



การนำไปใช้ประโยชน์



01 Promote Library Use

ส่งเสริมการใช้
ห้องสมุดประชาชน
ผ่านเครือข่ายบริการ
ห้องสมุด มสธ.



02 Reading Habits

สร้างนิสัยรักการอ่าน



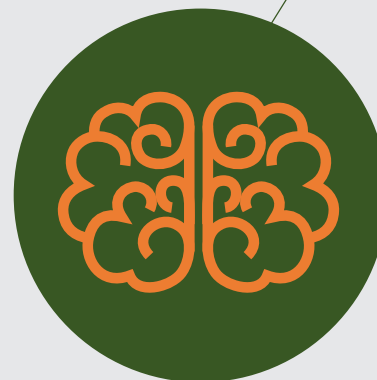
03 Life Long Learning

เรียนรู้ได้เองตามอัธยาศัยและ
การเรียนรู้ตลอดชีวิต



04 Self-Directed Learning

คนในชุมชนที่ได้เข้าร่วม
กิจกรรมได้เกิดการเรียนรู้
ด้วยตนเอง



THANKS!

Any questions?

You can find me at

» Rattanaorn.dan@stou.ac.th