

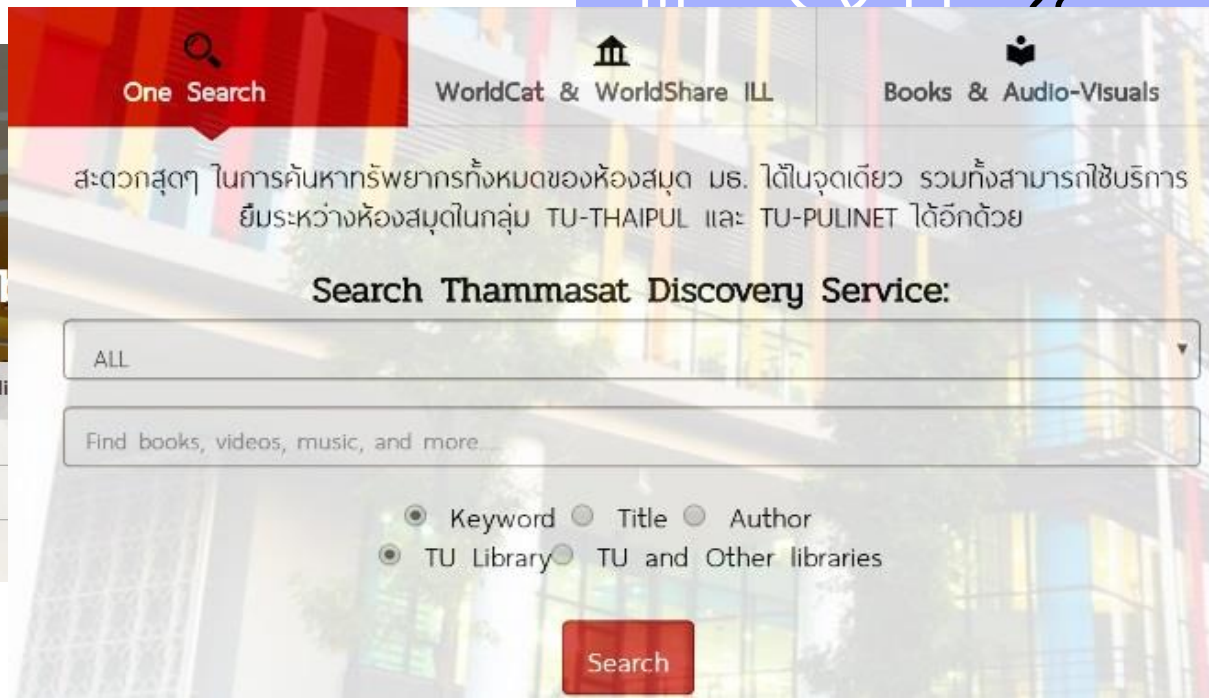
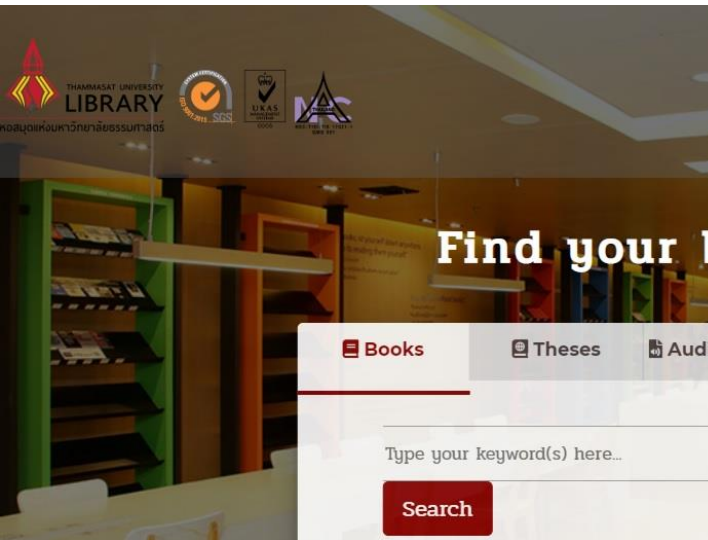
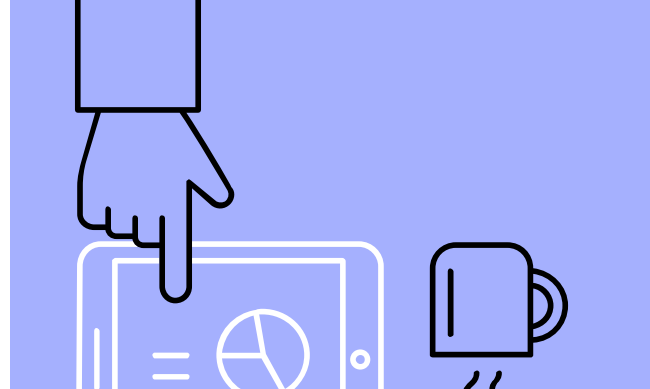


การศึกษาพฤติกรรมการสืบค้น
และคำค้นของผู้ใช้หอสมุด
แห่งมหาวิทยาลัยธรรมศาสตร์

นางสาวอิสริยา หมี่เงิน
หอสมุดแห่งมหาวิทยาลัยธรรมศาสตร์

บทนำ

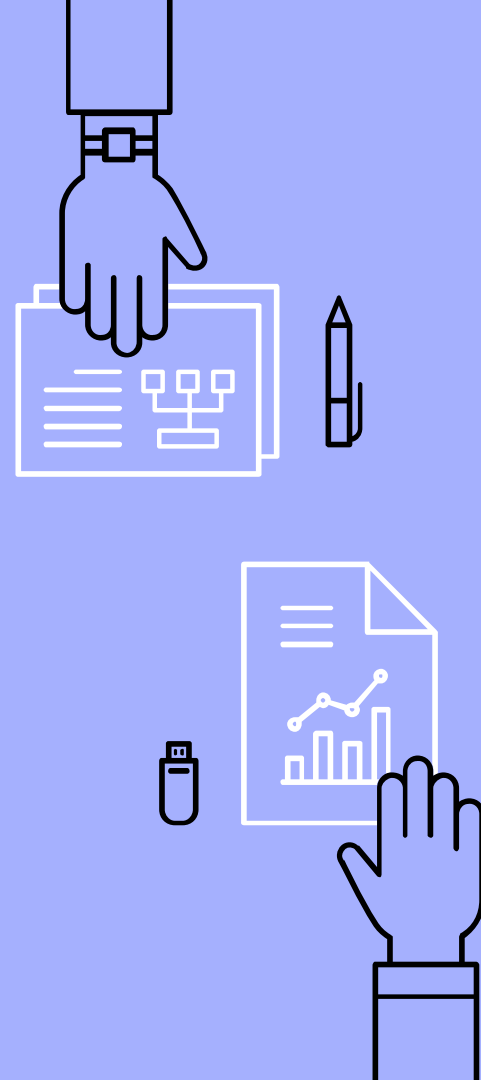
หอสมุดแห่งมหาวิทยาลัยธรรมศาสตร์จัดทำแผนยุทธศาสตร์เรื่อง
การยกระดับคุณค่าทรัพยากรสารสนเทศ ซึ่งหนึ่งในวัตถุประสงค์คือ
การเพิ่มความคุ้มค่าของทรัพยากร



ประเด็นสำคัญ

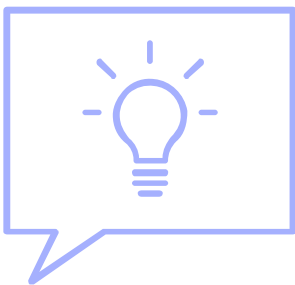
ผู้ใช้จะได้รับทรัพยากรสารสนเทศที่ตรงกับความต้องการถ้าคำที่ใช้สืบค้น สอดคล้องกับข้อมูลทรัพยากรที่อยู่ในฐานข้อมูล เช่น ชื่อเรื่อง ชื่อผู้แต่ง หัวเรื่อง (Subject Headings) และคำสำคัญ (Keywords)

- ❖ ความไม่สอดคล้องกันระหว่างคำค้นของผู้ใช้กับหัวเรื่องหรือคำสำคัญ ที่บรรณารักษ์เป็นผู้กำหนด
- ❖ หอสมุดฯ ยังไม่มีข้อมูลพฤติกรรมการสืบค้นทรัพยากรของผู้ใช้ที่เป็นปัจจุบัน



วัตถุประสงค์

1. เพื่อให้ทราบถึงคำที่ผู้ใช้ใช้ในการสืบค้นและนำมาปรับการกำหนดหัวเรื่อง (Subject Headings) และคำสำคัญ (Keywords) ให้สอดคล้องกับคำค้นของผู้ใช้
2. เพื่อให้ทราบถึงพฤติกรรมการสืบค้นของผู้ใช้เพื่อเป็นข้อมูลในการพัฒนาบริการให้ผู้ใช้สามารถเข้าถึงและได้รับสารสนเทศที่ตรงกับความต้องการ



ขั้นตอนและวิธีการดำเนินงาน

1 ศึกษาและรวบรวมข้อมูล

01

02

2 กำหนดประชากร และ เลือกกลุ่มตัวอย่าง

กลุ่มตัวอย่าง

ส.ค. 60

ม.ค 61

มี.ค. 61

พ.ค 61

จำนวนรวมทั้งสิ้น 71,871 Transactions

ประชากร ได้แก่ Log file search ใน
ฐานข้อมูลระบบห้องสมุดอัตโนมัติ
Koha และสถิติที่เกี่ยวข้องกับการสืบค้นใน
ระบบ One Search ตั้งแต่เดือน
สิงหาคม 2560 – กรกฎาคม 2561

3. กำหนดข้อมูลในการวิเคราะห์คำค้นและพฤติกรรมการสืบค้น

ระบบ One Search

- สถิติการเข้าใช้ทรัพยากร จำแนกตาม ระบบปฏิบัติการ เว็บเบราว์เซอร์ และ อุปกรณ์เคลื่อนที่
- สถิติการสืบค้น
- สถิติการใช้ทรัพยากร จำแนกตามประเภท ได้แก่ บทคัดย่อ เอกสารฉบับเต็ม หนังสืออิเล็กทรอนิกส์ หนังสือเสียง และ สื่อมัลติมีเดีย
- เปรียบเทียบสถิติการใช้ทรัพยากรผ่านระบบ One Search กับ Interface อื่น ๆ

ระบบห้องสมุดอัตโนมัติ Koha

- วันที่สืบค้น (Date)
- ช่วงเวลาการสืบค้น (Period time)
- คำค้น (Query)
- ภาษา
- กลยุทธ์และกลวิธีในการสืบค้น (Tactic)
- จำนวนผลการสืบค้น (Bib found)
- จำนวนผลการสืบค้นที่เป็นศูนย์ (Zero hits)
- สาเหตุผลการสืบค้นเป็นศูนย์



ขั้นตอนและวิธีการดำเนินงาน

4 เก็บรวบรวมและประมวลข้อมูล

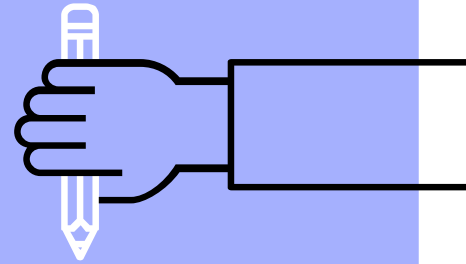
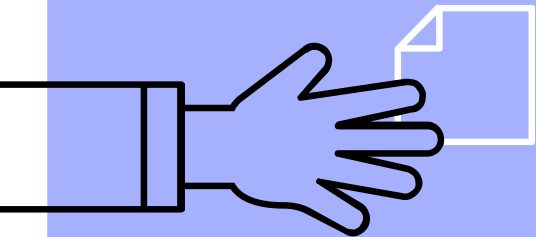
04

05

5 วิเคราะห์ข้อมูลและสรุปผล

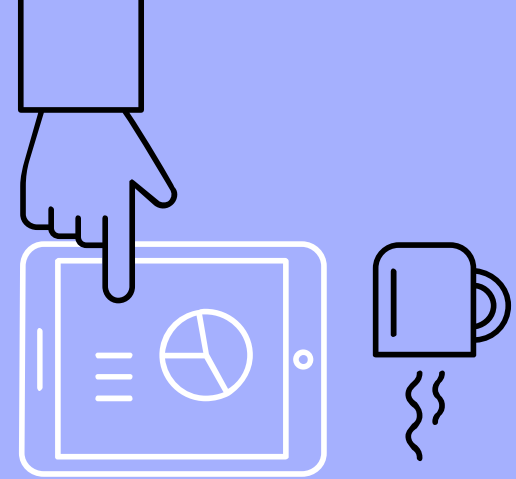


สรุปและอภิปรายผล



1. วิธีการเข้าใช้ทรัพยากร

ผู้ใช้งานส่วนใหญ่สืบค้นทรัพยากรจากภายในเครือข่ายมหาวิทยาลัยและภายนอกมหาวิทยาลัยด้วยการใช้ EZProxy คิดเป็นร้อยละ 60.02 ของการสืบค้นทั้งหมด รองลงมาเข้าใช้โดยบุคคลภายนอก (Guest access) ร้อยละ 39.88 เมื่อแยกเฉพาะสถิติการใช้ EZProxy มีการใช้อยู่ที่ร้อยละ 21



2. อุปกรณ์การสืบค้น

อุปกรณ์ในการสืบค้นที่ได้รับความนิยมมากที่สุด คือ อุปกรณ์คอมพิวเตอร์ตั้งโต๊ะ/โน้ตบุ๊ก ร้อยละ 74.32

- ❑ โทรศัพท์มือถือ/แท็บเล็ต มีสถิติการใช้เป็นอันดับสอง โดยใช้ผ่านระบบปฏิบัติการ IOS เป็นส่วนใหญ่ แต่ในส่วนของ e-Book Collection (EBSCOhost) ผ่านแอปพลิเคชัน โทรศัพท์มือถือยังมีการใช้น้อยเพียงร้อยละ 0.53

ดังนั้นถ้าต้องการพัฒนาการสืบค้นผ่านโทรศัพท์มือถือ การออกแบบแอปพลิเคชันหรือ Interface หน้าสืบค้นไม่ควรซับซ้อน ควรทำทางลดการสืบค้นเพื่อความสะดวก

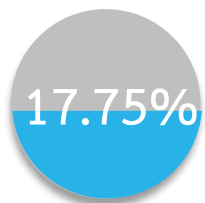


3. เว็บเบราว์เซอร์

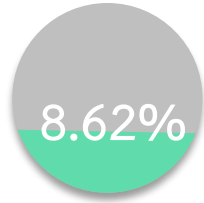
Google Chrome



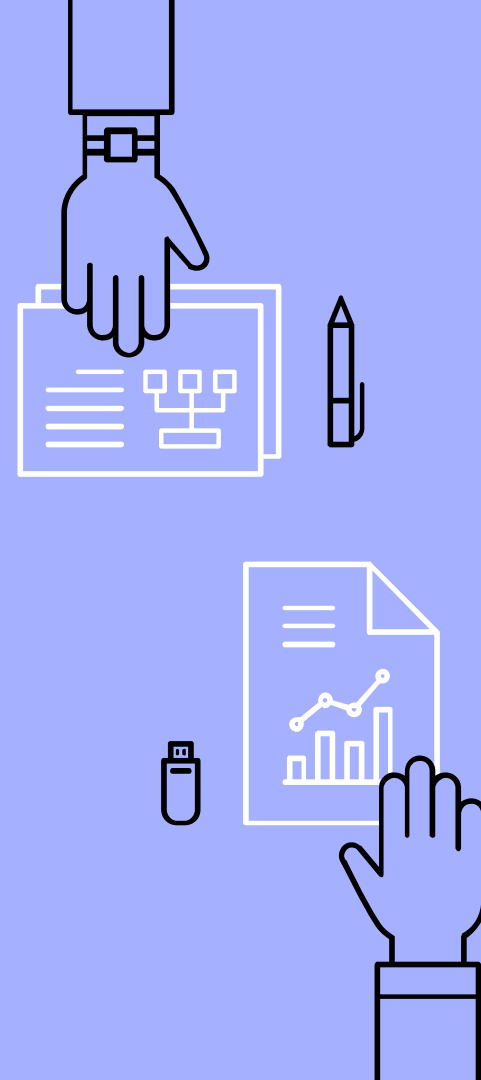
Firefox



Mobile Safari



ดังนั้นบริการบนเว็บไซต์ต่าง ๆ ของห้องสมุดจึงควรเน้นให้ใช้งานได้อย่างเสถียรบนเว็บเบราว์เซอร์





4. ประเภททรัพยากรที่ใช้

80.92% บทความย่อ/ข้อมูลรายการ
ทรัพยากรสารสนเทศ

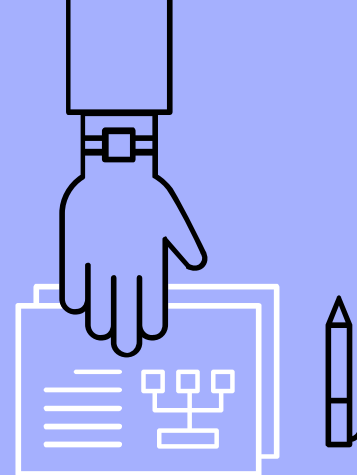
0.01% หนังสือเสียง

(Audiobook Collection (EBSCOhost))



5. การใช้ e-Book

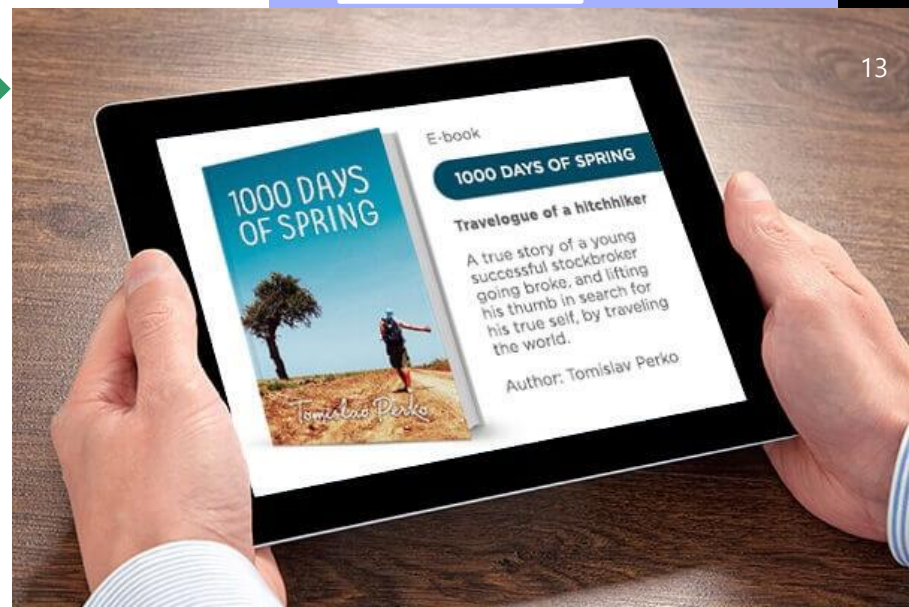
ผู้ใช้งานส่วนใหญ่ใช้ e-Book Collection (EBSCOhost) ผ่านการสืบค้นจากระบบ One Search สูงถึงร้อยละ 78.41 ในขณะที่เข้าใช้ยังฐานข้อมูลที่ให้บริการ e-Book โดยตรงเพียงร้อยละ 21.05



อ่านออนไลน์

88.38%

ดาวน์โหลด 11.62%



6. เครื่องมือสืบค้น

☐ Interface การสืบค้น

ผู้ใช้เริ่มการสืบค้นทรัพยากรในฐานข้อมูลของหอสมุดฯ ด้วยการสืบค้นที่หน้า One Search ก่อน มากกว่าเข้าสืบค้นเฉพาะฐานข้อมูล และผลการศึกษาจำนวนการคลิกผลการสืบค้นของในระบบ One Search พบว่า ผู้ใช้คลิกเข้าดูผลการสืบค้นอยู่ที่ ประมาณ 2 ครั้ง ต่อการสืบค้น 1 ครั้ง

ดังนั้นการแสดงผลในหน้า One Search ควรนำเสนอทรัพยากรของหอสมุดฯ ให้อยู่ในลำดับแรก

The screenshot displays the TU Library One Search interface. At the top, the logo of the library is on the left, and the text 'Searching/Discovery Service at Thammasat University' is on the right. Below the logo is the 'LIBRARY' text. The search bar contains the keyword 'big data' and a 'Search' button. The interface is divided into a left sidebar for refining results and a main content area for search results.

Refine Results Sidebar:

- Current Search
- Limit To
 - Full Text
 - Available in Library Collection
 - Catalog Only
- Publication Date: 1004 to 2021
- Show More
- Source Types
- Subject
- Language
- Content Provider

Search Results: 1 - 20 of 9,956,598

1. Big data : using smart big data, analytics and metrics to make better decisions and improve performance /
By: Marr, Bernard. Chichester, West Sussex, United Kingdom ; Hoboken, New Jersey : Wiley, 2015. ix, 246 p. : ill. Language: English, Database: TU Libraries
[Go to TU Libraries](#)

2. Big data : algorithms, analytics, and applications / edited by Kuan-Ching Li ... [et al.].
Boca Raton : CRC Press, 2015. xxxvi, 462 pages : illustrations. Language: English, Database: TU Libraries
[Go to TU Libraries](#)



❑ สถิติการสืบค้นจำแนกตามเดือน

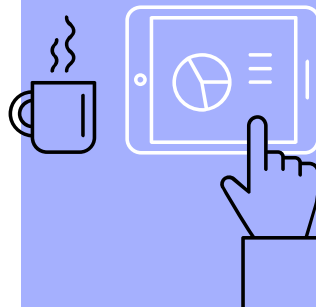
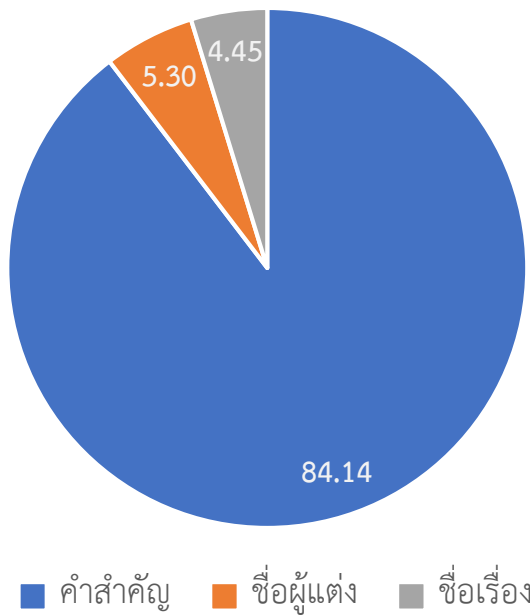
ส่วนใหญ่ช่วงใกล้สอบจะมีจำนวนการสืบค้นสูง และในช่วงปิดภาคการศึกษาจำนวนการสืบค้นทรัพยากรของหอสมุดฯ จะลดลงกว่าช่วงเปิดเรียน โดยเฉพาะทรัพยากรประเภทสิ่งพิมพ์

สอดคล้องกับสถิติการยืมหนังสือของหอสมุดฯ พบว่า ช่วงที่มีสถิติการยืมหนังสือน้อยที่สุดคือ ช่วงปิดภาคการศึกษา



7. กลยุทธ์และกลวิธีในการสืบค้น

☐ เขตข้อมูลการสืบค้น



Refine your search

Availability

[Limit to currently available items.](#)

Authors

[Cukier, Kenneth.](#)

[Delen, Dursun.](#)

[Sharda, Ramesh.](#)

[Turban, Efraim.](#)

[อสมมา ฤควาณิชไชยรัตน์.](#)

[Show more](#)

Holding libraries

[Boonchoo Treethong Library, Lampang Campus
Faculty of Journalism and Mass Communication
Library](#)

[Pridi Banomyong Library](#)

[Professor Sangvian Indaravijaya Library](#)

[Puey Ungphakom Library, Rangsit Campus](#)

[Show more](#)

Item types

[Book](#)

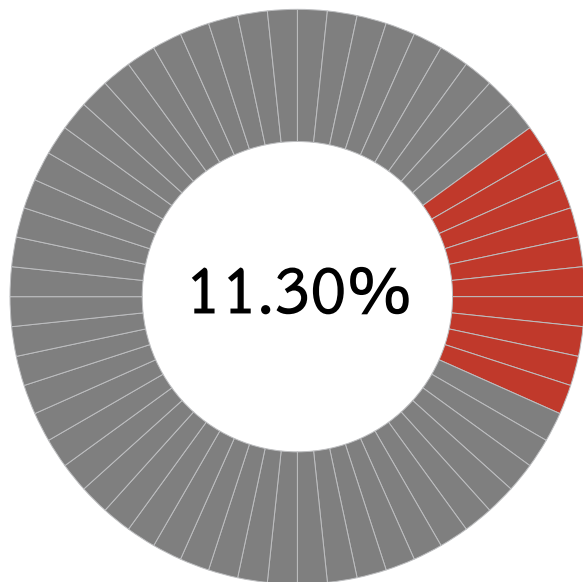
[Ordering item](#)

Locations

[Cataloging Division](#)

[General Stacks](#)

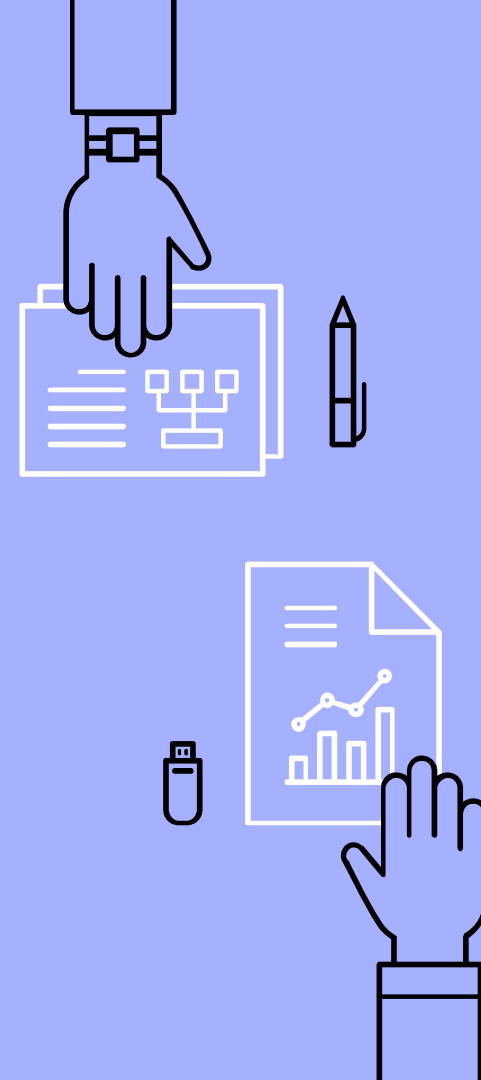
☐ กลยุทธ์การสืบค้น



1. Limit Search
2. Boolean logic
3. Author+Title/Keyword



การจำกัดหมวดหมู่
(Collection)



8. จำนวนการสืบค้น

ค่าเฉลี่ยจำนวนผลการสืบค้นอยู่ที่ **14 หน้า/ครั้งการสืบค้น** สาเหตุที่ได้ผลการสืบค้นจำนวนมากเพราะ

- นิยมสืบค้นด้วยคำสำคัญ ร้อยละ 84.14
- ใช้วิธีการสืบค้นแบบ Basic search ร้อยละ 92.09
- ส่วนน้อยที่ใช้กลยุทธ์ช่วยในการสืบค้น

9. ผลการสืบค้นเป็นศูนย์

Keyword ได้ผลการสืบค้นเป็นศูนย์มากที่สุด ร้อยละ 78.33

18.32%





9. สาเหตุผลการสืบค้นเป็นศูนย์

1). ไม่มีทรัพยากรที่มีเนื้อหาตรงกับคำที่ใช้สืบค้น (46.81%)

- ไม่ใช่คำค้นสั้น ๆ
- คำค้นไม่ถูกต้องตามหลักไวยากรณ์
- ยังไม่มีเนื้อหาในฐานข้อมูล

2). พิมพ์ผิดหรือสะกดผิด (39.02%)

❖ การใช้คำค้นไม่ตรงกับหัวเรื่องหรือข้อมูลบรรณานุกรม
346 transactions (2.63%)






RESOURCES ▾

SERVICES ▾

VOICE OF CUSTOMER ▾

 **One Search**

 WorldCat & WorldShare ILL

 Books & Audio-Visuals

สะดวกสุดฯ ในการค้นหาทรัพยากรทั้งหมดของห้องสมุด มธ. ได้ในจุดเดียว รวมทั้งสามารถใช้บริการยืมระหว่างห้องสมุดในกลุ่ม TU-THAIPUL และ TU-PULINET ได้อีกด้วย

Search Thammasat Discovery Service:

ALL ▾

digital |

POPULAR TERMS

- digital marketing
- digital transformation
- digital media
- digital divide
- digital literacy
- digital technology
- digital age

ตัวเลือก